

# ATMIŅAS SPĒLE KRĀSU MĀCĪBĀ UN KOMPOZĪCIJĀ

## Mērķis

Apgūt pamatzināšanas par krāsu mācību un kompozīciju.

## Uzdevumi

1. Apgūt spēles noteikumus.
2. Nostiprināt apgūtās zināšanas par krasu mācības un kompozīcijas veidošanas pamatnosacījumiem.
3. Veicināt uzmanības, atmiņas, attapības veidošanos.

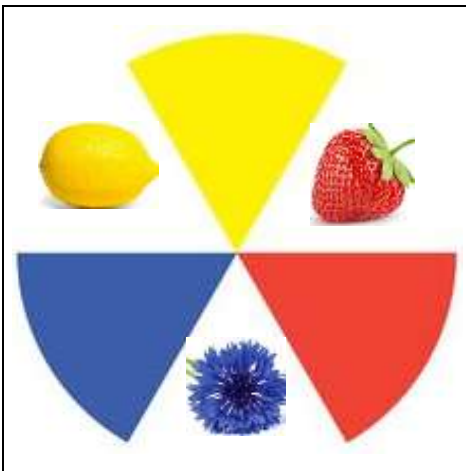
## Spēles lietošanas noteikumi

Spēles varianti:

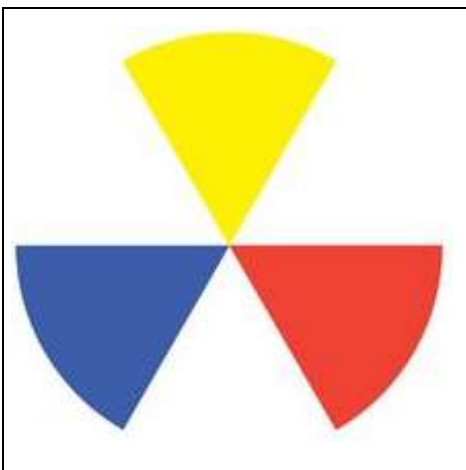
- Samaisiet visas kartiņas un nolieciet tās uz galda ar dzīvnieku attēliem uz augšu. Pirmais spēlētājs sāk spēli, apgriežot otrādi divas kartiņas – vienu ar kaķa attēlu, otru ar suņa attēlu. Ja apgrieztā attēls sakrīt ar otras kartiņas atbilstošo nosaukumu, spēlētājs patur sev šo pāri un apgriež otrādi vēl divas kartiņas. Tā turpinās, kamēr divas apgrieztās kartiņas nesastāda vienādu attēla un apraksta pāri. Tad šīs dažādās kartiņas tiek apgrieztas atpakaļ, un spēli turpina nākošais spēlētājs. Kartiņu nosaukšana, kad tās tiek apgrieztas otrādi, palīdz iegaumēt to atrašanās vietu. Spēle beidzas, kad no galda ir noņemts pēdējais pāris. Spēlētājs, kuram ir visvairāk pāru, ir uzvarētājs.
- Ātra reakcija. Samaisām visas kartiņas un noliekam tās ar dzīvnieku attēliem uz augšu. Pirmais spēlētājs paņem vienu kartiņu un noliek to ar apakšējo attēlu uz augšu. Nākošais spēlētājs dara to pašu, un spēle turpinās šādā veidā, kamēr kādas no apgrieztajām kartiņām sastāda attēla un nosaukuma pāri. Tās paņem sev spēlētājs, kurš pirmais šo pāri ieraudzījis un nosaucis attēlu. Tālāk spēle turpinās tāpat. Spēle ir beigusies, kad uz galda neapgrieztas ir palikušas tikai divas kartiņas. Spēlētājs ar lielāko pāru skaitu ir uzvarējis.



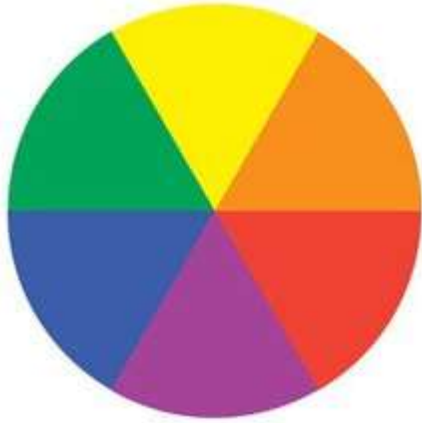
FAKTŪRA



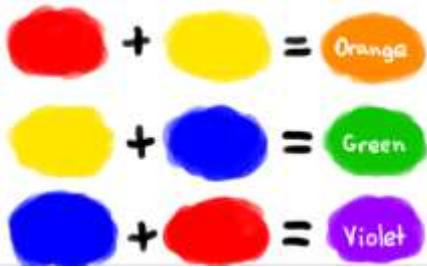
PAMATKRĀSAS



PAMATKRĀSAS



KRĀSU APLIS



ATVASINĀTĀS  
KRĀSAS



ATVASINĀTĀS  
KRĀSAS




BEZKRĀSAS  
(AHROMATISKĀS)

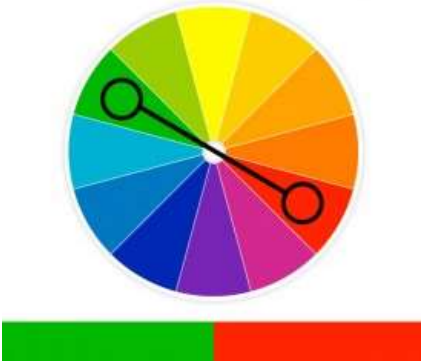


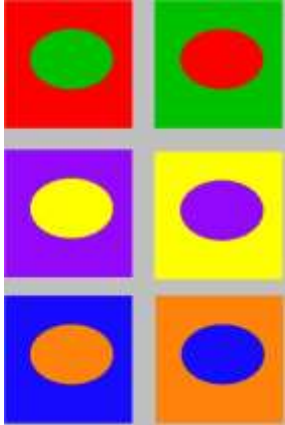
SILTĀS  
KRĀSAS

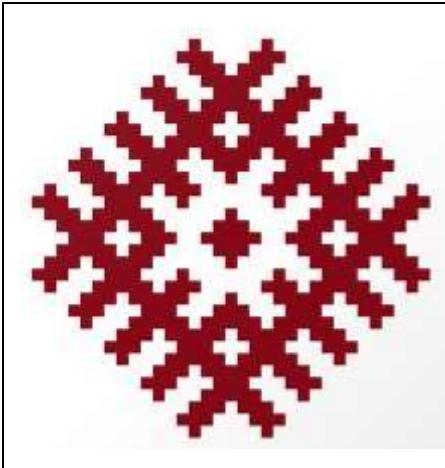


AUKSTĀS  
KRĀSAS

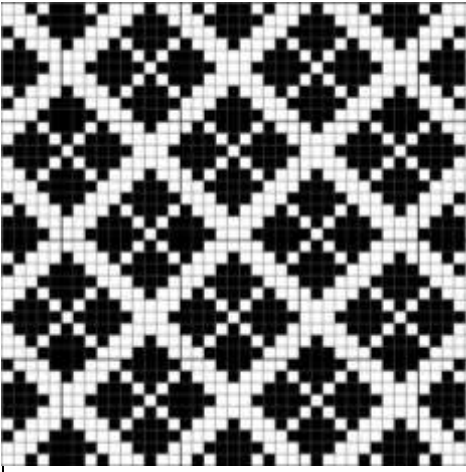
 <p>A color wheel with 12 segments. The blue and cyan segments are highlighted with black circles and lines. Below the wheel is a horizontal bar with three segments: light blue, medium blue, and dark blue.</p>	<p>BLAKUSKRĀSAS</p>
--	---------------------

 <p>A color wheel with 12 segments. The green and red segments are highlighted with black circles and lines. Below the wheel is a horizontal bar with two segments: green and red.</p>	<p>PRETKRĀSAS</p>
--	-------------------

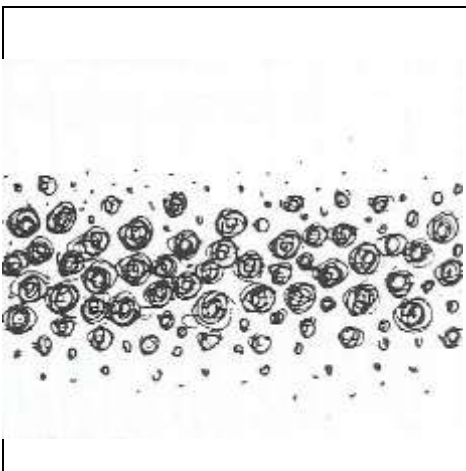
 <p>A 3x2 grid of colored squares. Each square contains a smaller circle of the opposite color. The pairs are: red square with green circle, green square with red circle, purple square with yellow circle, yellow square with purple circle, blue square with orange circle, and orange square with blue circle.</p>	<p>PRETKRĀSAS</p>
---	-------------------



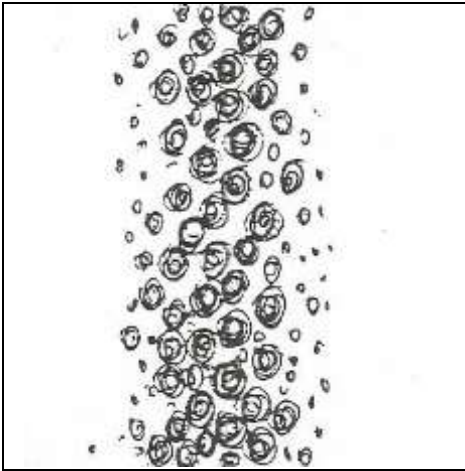
CENTRĀLĀ  
KOMPOZĪCIJA



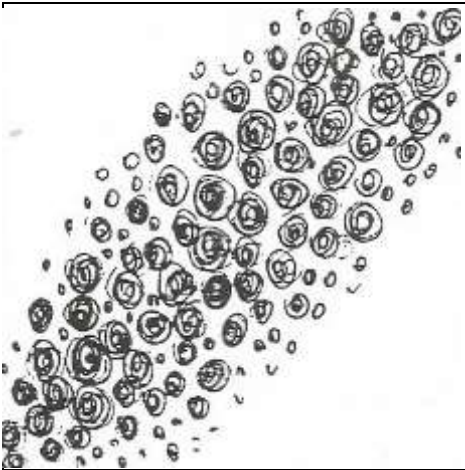
KLĀJOŠĀ  
KOMPOZĪCIJA



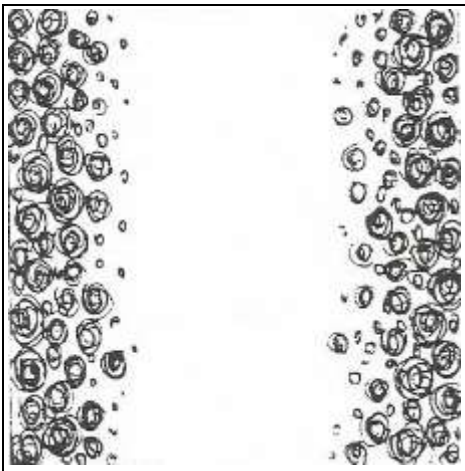
HORIZONTĀLĀ  
KOMPOZĪCIJA



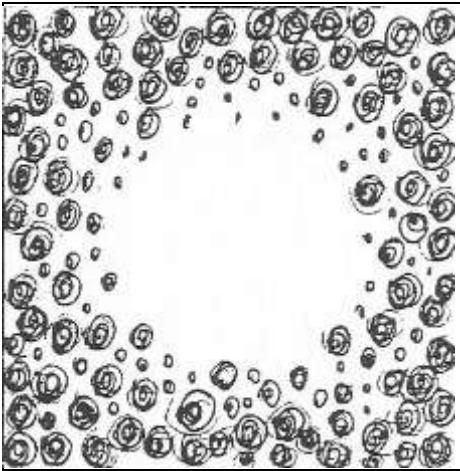
VERTIKĀLĀ  
KOMPOZĪCIJA



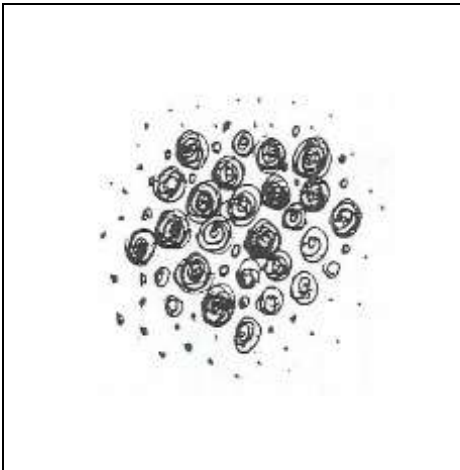
DIAGONĀLĀ  
KOMPOZĪCIJA



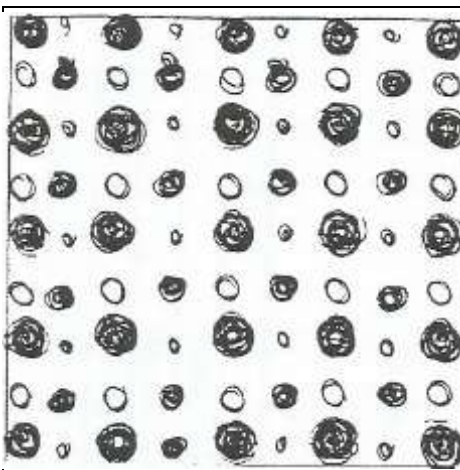
VERTIKĀLĀ  
KOMPOZĪCIJA



CENTRĀLĀ  
KOMPOZĪCIJA

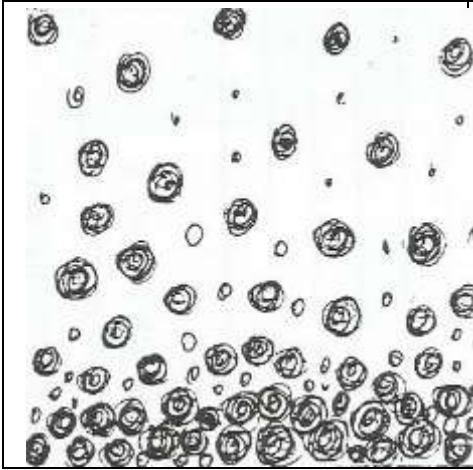


CENTRĀLĀ  
KOMPOZĪCIJA

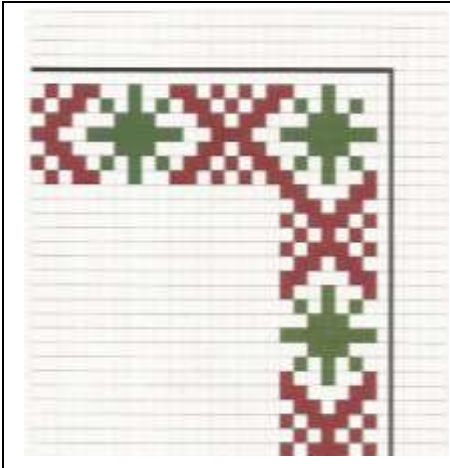


KLĀJOŠĀ  
KOMPOZĪCIJA

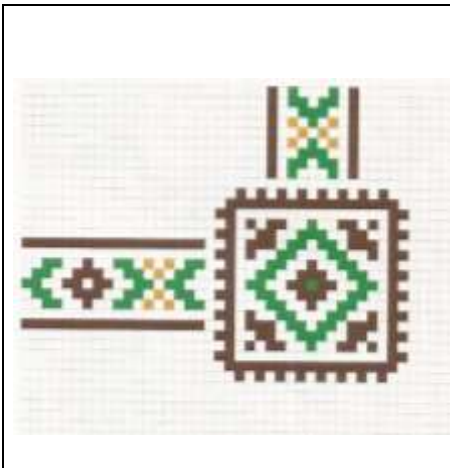




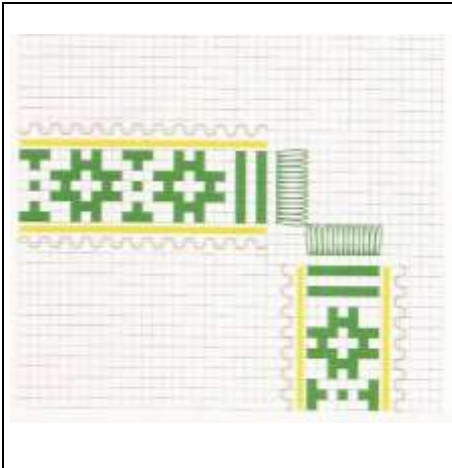
GAISTOŠĀ  
KOMPOZĪCIJA



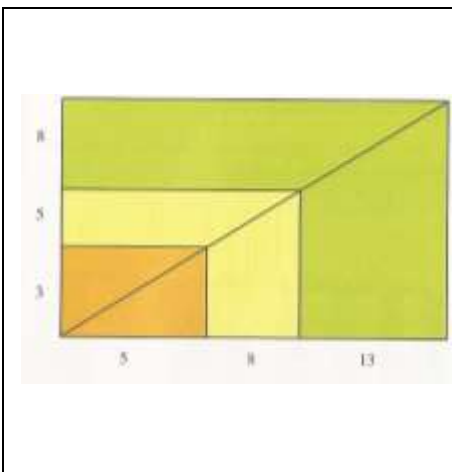
JOSLAS  
SAVIENOTAIS  
STŪRIS



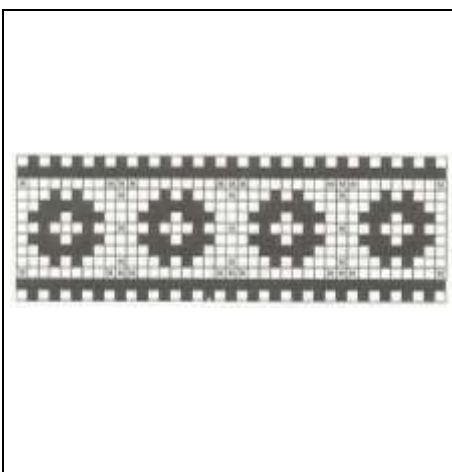
JOSLAS  
PUSSAVIENOTAIS  
STŪRIS



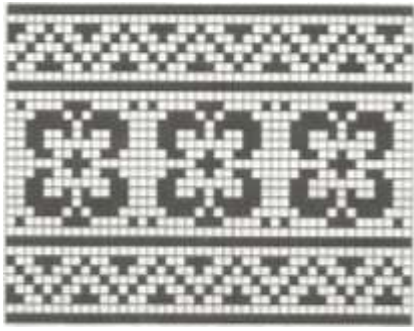
NESAVIENOTAIS  
STŪRIS



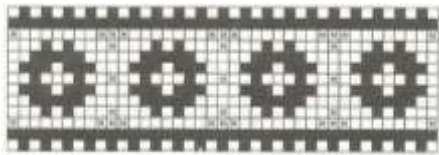
ZELTA  
GRIEZUMS



JOSLA



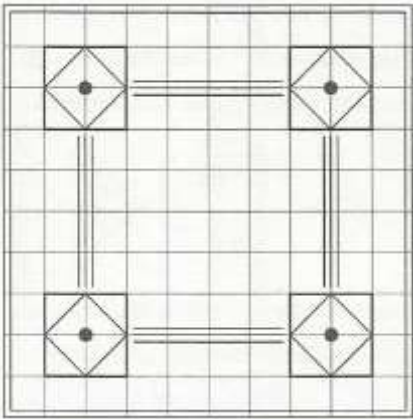
SALIKTA  
JOSLA



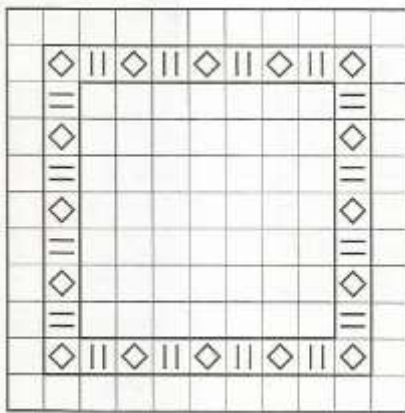
VIENKĀRŠA  
JOSLA



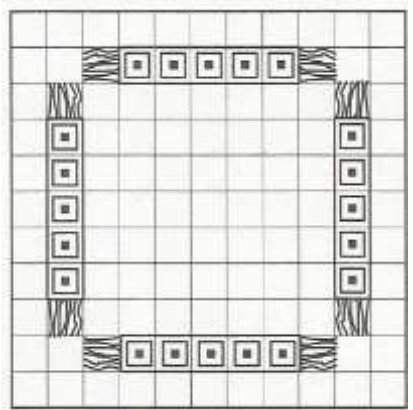
JOSLA



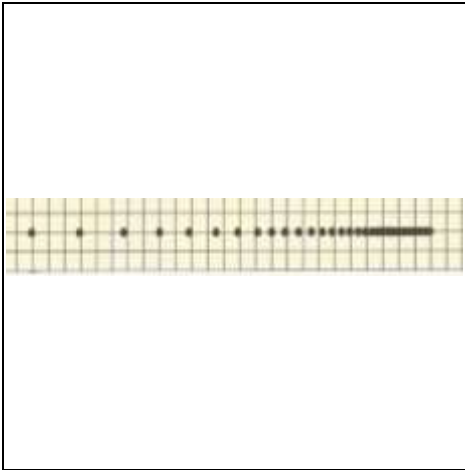
JOSLAS  
PUSSAVIENOTAIS  
STŪRIS



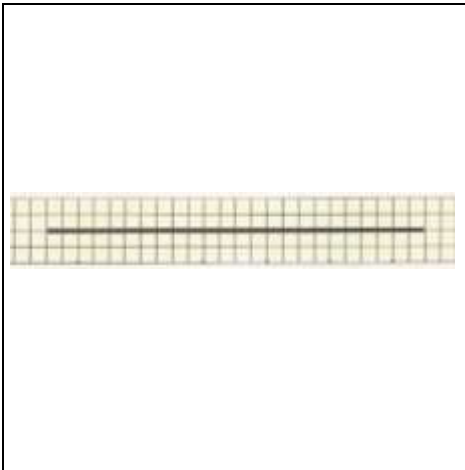
JOSLAS  
SAVIENOTAIS  
STŪRIS



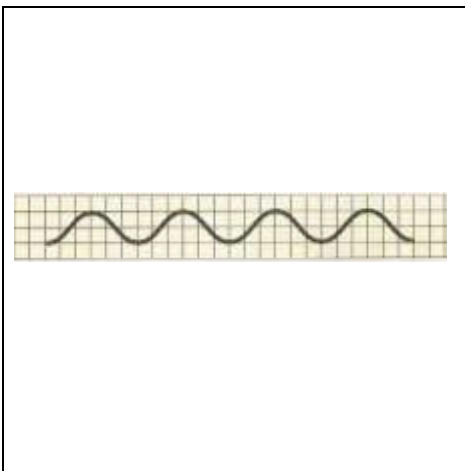
JOSLAS  
NESAVIENOTAIS  
STŪRIS



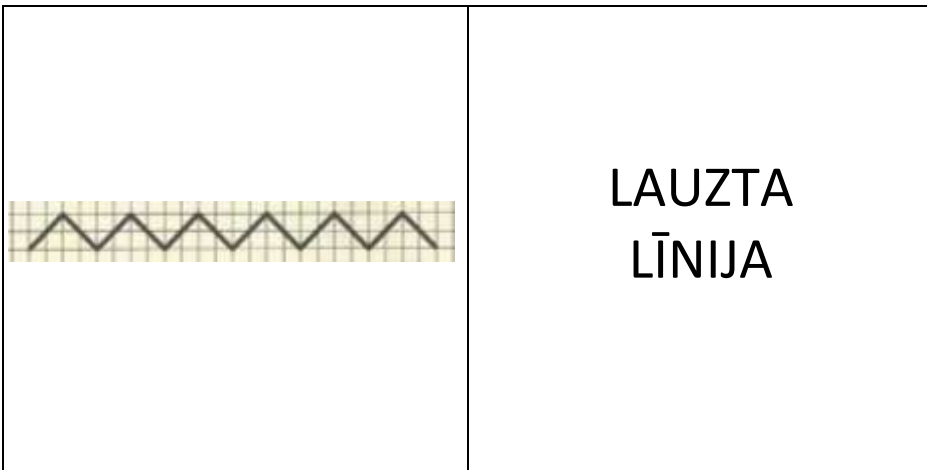
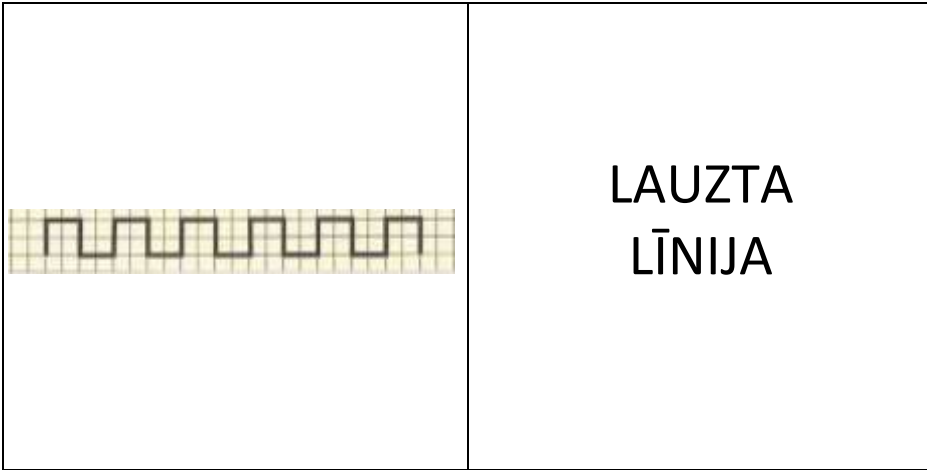
PUNKTS VEIDO  
LĪNIJU



TAISNA  
LĪNIJA



LIEKTA  
LĪNIJA



Kartiņu otra puse:

